

# Modell "Mähxperte"

Wir beglückwünschen Dich dazu, eines der bekanntesten Mützen-Motive des „Großen Strickens“ nachstricken zu wollen. Hier findest Du die sehr ausführliche Anleitung von Iris Lasthofer mit folgenden Zutaten:

- Naturweiße und braune Wolle, Stärke 4 (Sockenwolle)
- Augen zum Aufkleben
- Stricknadeln Nr. 3 oder 3,5
- Häkelnadel Nr. 3,5
- Stopfnadel zum Zusammennähen
- Füllung für das Köpfchen

## Abkürzungen:

- M: Masche(n)
- R: Reihe(n)
- Re: rechte (glatte) Masche(n)
- Li: linke (verkehrte) Masche(n)
- Zus.str.: zusammenstricken
- P: Perle einstricken (eine Perle an die Nadel heranschieben und die M re stricken, so dass die Perle auf der Masche sitzt)

## Den Körper stricken

1. 33 M in Braun anschlagen und 2 R Rippen stricken (also 1. R: \* 1 M re 1 M li\*, ab \* wiederholen bis Ende R; 2. R: M stricken wie sie erscheinen, d.h. \* 1 M li 1 M re\*, ab \* wiederholen bis Ende R).
2. Stricke nach dem Schema weiter. Dabei solltest Du folgende Dinge beachten: Hin-R re, Rück-R li. Bei den schwarzen Punkten machst Du eine Schlaufe (s.u.). Die ersten 2 R haben Schlaufen in Naturweiß vor braunem Hintergrund, danach strickst Du nur in Naturweiß. Die Schlaufen machst Du unterschiedlich, je nachdem ob Du gerade eine Hin-R oder Rück-R strickst. Die letzte Reihe ist eine Hin-R.

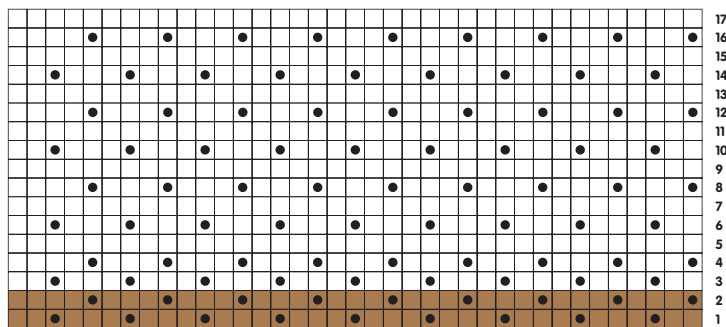


### Schleufe in Hinreihe

Stricke die Masche rechts ab, aber lass sie noch nicht von der linken Nadel gleiten. Bring die Wolle zwischen den Nadeln nach vorn, wickle sie einmal um Deinen Daumen und bring sie zwischen den Nadeln wieder hinter die Arbeit. Stricke nun die Masche auf der linken Nadel rechts ab (jetzt darfst Du den Daumen wieder herausziehen). Ziehe die zweite Masche auf der rechten Nadel über die soeben gestrickte, um die Schleufe zu sichern.

### Schleufe in Rückreihe

Stricke die Masche links ab, aber lass sie noch nicht von der linken Nadel gleiten. Bring die Wolle zwischen den Nadeln nach hinten, wickle sie einmal um Deinen Finger und bring sie wieder zwischen den Nadeln vor die Arbeit. Stricke nun die Masche auf der linken Nadel links ab (jetzt darfst Du den Finger wieder herausziehen). Ziehe die zweite Masche auf der rechten Nadel über die soeben gestrickte, um die Schleufe zu sichern.



3. In der nächsten R immer 2 M li zus.str. bis zur letzten M, 1 li (17 M).
4. In der nächsten R immer 2 M re zus.str., dabei gleichzeitig eine Schleufe machen.
5. Den Faden abschneiden und durch die verbleibenden Maschen ziehen. Mützen auf der Seite zusammennähen.

### Den Kopf stricken

1. In Braun 6 Maschen anschlagen.
2. In der 1. R jede Masche verdoppeln, indem Du jede Masche doppelt abstrickst: re stricken, durch den hinteren Teil der Schleufe nochmal re stricken. Dann erst von der linken Nadel gleiten lassen. (12 M).
3. 5 R glatt rechts, beginnend mit Rück-R li M.



4. In der 7. R 1 M re, \*1 M re aus dem Zwischenfaden herausstricken, 2 re\*, ab \*wiederholen bis Ende R, 1 re (18 M).
5. 5 R glatt rechts.
6. Nächste R immer 2 M re zusammenstricken (9 M) und die Rück-R li stricken.
7. \*1 re, 2 re zus.str.\* , wiederholen, 1 re; Faden abschneiden und durch die verbleibenden 5 M ziehen.

### Die Ohren

Mit der Häkelnadel 6 Luftmaschen in Braun machen. In die dritte Luftmasche ein Stäbchen häkeln, in die nächste ein Halbstäbchen, in die nächste eine feste Masche, in die letzte eine Kettmasche, Faden abschneiden und durchziehen.

### Fertigstellen

1. Kopf zusammennähen, dabei an einem Ende beginnen, so dass Du die Füllung und die Ohren nach und nach dazugeben kannst.
2. Kopf an den Körper nähen.
3. Augen aufkleben.
4. Fertig.

Anleitung © Juliet Bernard, Übersetzung Iris Lasthofer

