

# Modell "Melonionär"

Um ein Melonenmützchen zu stricken, brauchst Du diese Anleitung und:

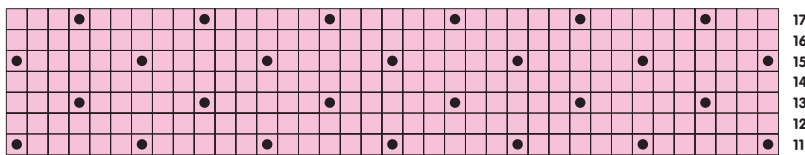
- Grüne, naturweiße und rosarote Wolle, Stärke 4 (Sockenwolle)
- Stricknadeln Nr. 3
- 24 schwarze Perlen (auf die rosa Wolle fädeln und immer ein bisschen weiterschieben)

## Abkürzungen:

- M: Masche(n)
- R: Reihe(n)
- Re: rechte (glatte) Masche(n)
- Li: linke (verkehrte) Masche(n)
- Zus.str.: zusammenstricken
- P: Perle einstricken (eine Perle an die Nadel heranschieben und die M re stricken, so dass die Perle auf der Masche sitzt)

## Wassermelone:

1. 36 M in Grün anschlagen, 2 R Rippen stricken (1 re, 1 li).
2. Dann glatt rechts weiterstricken (Hin-R re, Rück-R li), dabei 1 R grün, dann 2 R naturweiß und dann 5 R rosarot stricken (ohne Perlen, Perlen einfach weiterschieben).



3. 11. R \*P, 5 M re\*, ab \* bis Ende der R wiederholen.
4. 12. R li stricken.
5. 13. R 3 re \*P, 5 re\*, ab \* 4 Mal wiederholen, P 2 re.
6. 14. R li stricken.
7. R 11 bis 13 wiederholen.
8. 18. R immer 2 li zus.str. (18 M).
9. 19. R immer 2 re zus.str. (9 M).
10. 20. R 4 Mal 2 li zus.str., 1 re (5 M).
11. Faden abschneiden, durch die 5 M ziehen und die Wassermelone zusammennähen.

